

Instrumentación de Proceso

Gama Preferente

Manómetros



Termómetros



Accesorios



Más de 160 años de experiencia e innovación

Tras el descubrimiento del principio del manómetro por Eugène Bourdon, principio fechado en el año 1849, nuestra saber hacer lo ha ido desarrollando, paso a paso, a través de nuestro proyectos. Nuestros ingenieros no tienen límite y consideran cada tema de forma minuciosa, demostrando originalidad e innovación. Nosotros no perdemos de vista nuestros objetivos y proponiendo siempre soluciones duraderas y fiables. Nuestra oferta de servicios se distingue por su precisión, su excelencia y nuestra motivación a ofrecer productos de calidad.

1^{er} Fabricante Francés.

Gracias a nuestra experiencia y el legado que dejó Eugène Bourdon, nuestro centro de producción situado desde 1965 en Vendôme (41) hoy es el primer fabricante Francés de Manómetros.

Manómetros EcoLine



Manómetros IndustryLine



Manómetros BasicLine



Manómetros de cápsula



Manómetros de regulación



Contenido

Gama Preferencial	4
Manómetros – Gama EcoLine	6
Manómetros – Gama BasicLine	10
Manómetros – Gama IndustryLine	14
Manómetros de cápsula	20
Manómetros de regulación	21
Manómetros montados sobre separadores	23
Accesorios para Manómetros	29
Termómetros	35
Accesorios para Termómetros	39

Gama Preferencial.

¿Por qué ésta gama preferencial? Nosotros ponemos a su disposición una selección de productos con el fin de cumplir con sus expectativas de elección, de calidad, de precio y también de servicio.

+ 500 referencias de Manómetros, Termómetros y Accesorios.
Desde nuestra gama general se han seleccionado para poderle ofrecer la mejor relación calidad – precio y satisfacer sus aplicaciones desde la más básica a la más avanzada.

Disponibilidad Inmediata Todas las referencias de nuestra gama preferencial están disponibles desde nuestra plataforma logística en Francia.

Proximidad gracias a nuestra red de distribuidores y colaboradores repartidos por toda España y Portugal: Dicha gama está disponible muy próxima a su ubicación. Ellos os aportarán además todos los consejos técnicos necesarios.

Calidad fruto de nuestra dilatada experiencia en el campo de la presión y temperatura, nosotros les proponemos una gama de productos de calidad con el servicio asociado.

Todos los productos de éste folleto están sometidos a las condiciones generales de venta que se detallan en nuestra página www.baumer.com

Manómetros.

3 gamas de productos y dos tecnologías de medida (por tubo de Bourdon y por cápsula) para poder responder a todas vuestras necesidades desde las más simples a las más sofisticadas.

3 gamas de productos :

- **EcoLine** : Caja de acero y conexión a proceso de latón, ésta gama se ha diseñado para atender a las aplicaciones que necesitan ser económicas.
- **BasicLine** : Caja de Inox. Y conexión a proceso de latón disponible tanto en seco como relleno y en diferentes tipos de montajes, la gama BasicLine ofrece un importante número de diversos modelos para responder a las aplicaciones industriales con una buena relación precio prestaciones.
- **IndustryLine** : La gama IndustryLine se ha diseñado y ha estado especialmente fabricada para ser usada en un ambiente industrial agresivo y en atmósferas corrosivas. Estos manómetros son muy resistentes gracias a que el elemento sensible y la conexión a proceso son de acero Inox. Y completamente soldado a la caja. Están disponibles con clase de protección 1 o 1,6 EN837-1. Particularmente resistentes a las vibraciones son los que se rellenan de un líquido amortiguador, responde perfectamente en las industrias de procesos como la agroalimentaria, química, petroquímica, energía o gas.

Guía de selección de Manómetros.

Gama	Familia		Serie	Diám.	Unidad	Rosca	Paso	Conexión		Montaje		Precisión			Pág.
								Vertical	Atrás	pinza	brida	1	1,6	2,5	
EcoLine	Caja Acero conector latón	Seco	MAT	1	40	Bar	G	1/8	D	F					6
				2	50			1/4	D	F					7
				3	63			1/4	D	F					8
				5	100			1/2	D	F					9
BasicLine	Caja Inox. Conector latón	Seco	MIT	3	63	Bar	G	1/4	D	F	Opci.				10
				5	100			1/2	D	F					12
	Caja Inox. Conector latón	Relleno	MIT	3	63	Bar	G	1/4	D	F	Opci.				11
				5	100			1/2	D	F					13
IndustryLine	Todo Inox.	Seco	MEX	3	63	Bar	G	1/4	D	F					14
				5	100			1/2	D	F					16
	Todo Inox.	Relleno	MEX	3	63	Bar	G	1/4	D	F					15
				5	100			1/2	D	F					18
				5	100		NPT	1/2	D						17
Manómetro Cápsula	Caja Inox. Conector latón	Seco	MTA	3	63	mBar	G	1/4	D						20
				5	100			1/2	D						20
Manómetro regulación	Caja Acero conector latón	Seco	MTR	1	40	Bar-Psi	NPT	1/4		F					21
				1	40			1/8		F					21
				2	50			1/4	D						21

Clase precisión :	2,5
Grado de protección :	IP 32 (EN 60529)
Conexión / Material :	G1/8 – Latón
Tubo de Bourdon :	Aleación en Cobre
Caja :	Acero pintada negro
Aguja :	Acero pintada negro
Frontal :	Vidrio



MAT1D Ø40

Conexión vertical G1/8

Rango de medida	Referencia	Código Pedido
-1...0 bar	MAT1-D10.B59	10272294
0...1 bar	MAT1-D10.B15	10272281
0...2,5 bar	MAT1-D10.B18	10272283
0...4 bar	MAT1-D10.B19	10272284
0...6 bar	MAT1-D10.B20	10272285
0...10 bar	MAT1-D10.B22	10272286
0...16 bar	MAT1-D10.B24	10272287
0...25 bar	MAT1-D10.B26	10272288



MAT1F Ø40

Conexión trasera G1/8

Rango de medida	Referencia	Código Pedido
-1...0 bar	MAT1-F10.B59	10272313
0...1 bar	MAT1-F10.B15	10272296
0...2,5 bar	MAT1-F10.B18	10272298
0...4 bar	MAT1-F10.B19	10272299
0...6 bar	MAT1-F10.B20	10272301
0...10 bar	MAT1-F10.B22	10272303
0...16 bar	MAT1-F10.B24	10272305
0...25 bar	MAT1-F10.B26	10272306

Clase precisión :	2,5
Grado de protección :	IP 32 (EN 60529)
Conexión / Material :	G1/4 – Latón
Tubo de Bourdon :	Aleación en Cobre
Caja :	Acero pintada negro
Aguja :	Acero pintada negro
Frontal :	Vidrio



MAT2D Ø50

Conexión vertical G1/4

Rango de medida	Referencia	Código Pedido
-1...0 bar	MAT2-D20.B59	11155915
0...1 bar	MAT2-D20.B15	10272327
0...2,5 bar	MAT2-D20.B18	10272329
0...4 bar	MAT2-D20.B19	10272330
0...6 bar	MAT2-D20.B20	10272331
0...10 bar	MAT2-D20.B22	10272332
0...16 bar	MAT2-D20.B24	10272334
0...25 bar	MAT2-D20.B26	10272335



MAT2F Ø50

Conexión Trasera G1/4

Rango de medida	Referencia	Código Pedido
-1...0 bar	MAT2-F20.B59	11155916
0...1 bar	MAT2-F20.B15	10272355
0...2,5 bar	MAT2-F20.B18	10272357
0...4 bar	MAT2-F20.B19	10272358
0...6 bar	MAT2-F20.B20	10272359
0...10 bar	MAT2-F20.B22	10272360
0...16 bar	MAT2-F20.B24	10272361
0...25 bar	MAT2-F20.B26	10272362

Clase precisión :	2,5
Grado de protección :	IP 32 (EN 60529)
Conexión / Material :	G1/4 – Latón
Tubo de Bourdon :	Aleación en Cobre
Caja :	Acero pintada negro
Aguja :	Acero pintada negro
Frontal :	Vidrio



MAT3D Ø63

Conexión vertical G1/4

Rango de Medida	Referencia	Código Pedido
-1...0 bar	MAT3-D20.B59	10272396
0...1 bar	MAT3-D20.B15	10272382
0...2,5 bar	MAT3-D20.B18	10272384
0...4 bar	MAT3-D20.B19	10272385
0...6 bar	MAT3-D20.B20	10272386
0...10 bar	MAT3-D20.B22	10272387
0...16 bar	MAT3-D20.B24	10272388
0...25 bar	MAT3-D20.B26	10272389
0...60 bar	MAT3-D20.B29	10272391



MAT3F Ø63

Conexión Trasera G1/4

Rango de Medida	Referencia	Código Pedido
-1...0 bar	MAT3-F20.B59	10272423
0...1 bar	MAT3-F20.B15	10272416
0...2,5 bar	MAT3-F20.B18	10272417
0...4 bar	MAT3-F20.B19	10272418
0...6 bar	MAT3-F20.B20	10272419
0...10 bar	MAT3-F20.B22	10272420
0...16 bar	MAT3-F20.B24	10272421
0...25 bar	MAT3-F20.B26	10272422
0...60 bar	MAT3-F20.B29	11155937

Clase precisión :	1,6
Grado de protección :	IP 32 (EN 60529)
Conexión / Material :	G1/2 – Latón
Tubo de Bourdon :	Aleación en Cobre
Caja :	Acero pintada negro
Aguja :	Acero pintada negro
Frontal :	Vidrio



MAT5D Ø100

Conexión Vertical G1/2

Rango de Medida	Referencia	Código Pedido
-1...0 bar	MAT5-D30.B59	10272465
0...1 bar	MAT5-D30.B15	10272451
0...2,5 bar	MAT5-D30.B18	10272453
0...4 bar	MAT5-D30.B19	10272454
0...6 bar	MAT5-D30.B20	10272455
0...10 bar	MAT5-D30.B22	10272456
0...16 bar	MAT5-D30.B24	10272457
0...25 bar	MAT5-D30.B26	10272458



MAT5F Ø100

Conexión Trasera G1/2

Rango de Medida	Referencia	Código Pedido
-1...0 bar	MAT5-F30.B59	11156032
0...1 bar	MAT5-F30.B15	11156021
0...2,5 bar	MAT5-F30.B18	11156023
0...4 bar	MAT5-F30.B19	11156024
0...6 bar	MAT5-F30.B20	11156027
0...10 bar	MAT5-F30.B22	11156028
0...16 bar	MAT5-F30.B24	11156029
0...25 bar	MAT5-F30.B26	11156031

Clase precisión :	2,5
Grado de protección :	IP 54 (EN 60529)
Conexión / Material :	G1/4 – Latón
Tubo de Bourdon :	Aleación de cobre
Caja :	Acero Inox. 1.4301 (AISI 304)
Aguja :	Acero Inox. 1.4301 (AISI 304)
Frontal :	Polycarbonato



MIT3D Ø63

Conexión Vertical G1/4

Rango de Medida	Referencia	Código Pedido
-1...0 bar	MIT3-D20.B59	11155850
0...1 bar	MIT3-D20.B15	11155833
0...2,5 bar	MIT3-D20.B18	11155835
0...4 bar	MIT3-D20.B19	11155836
0...6 bar	MIT3-D20.B20	10325547
0...10 bar	MIT3-D20.B22	10325548
0...16 bar	MIT3-D20.B24	11155837
0...25 bar	MIT3-D20.B26	11155838
0...40 bar	MIT3-D20.B27	11155839



MIT3F Ø63

Conexión Trasera G1/4

Rango de Medida	Referencia	Código Pedido
-1...0 bar	MIT3-F20.B59	11155862
0...1 bar	MIT3-F20.B15	11155854
0...2,5 bar	MIT3-F20.B18	11155855
0...4 bar	MIT3-F20.B19	11155856
0...6 bar	MIT3-F20.B20	11155857
0...10 bar	MIT3-F20.B22	11155858
0...16 bar	MIT3-F20.B24	11155859
0...25 bar	MIT3-F20.B26	11155860
0...40 bar	MIT3-F20.B27	11155861



Opción : MIT3 estribo conexión trasera Código pedido 11005872

Clase precisión :	2,5
Grado de protección :	IP 54 (EN 60529)
Conexión / Material :	G1/4 – Latón
Tubo de Bourdon :	Aleación de cobre
Caja :	Acero Inox. 1.4301 (AISI 304)
Aguja :	Acero Inox. 1.4301 (AISI 304)
Frontal :	Polycarbonato
Relleno :	Glicerina



MIT3D Ø63

Conexión Vertical G1/4

Rango de Medida	Referencia	Código Pedido
-1...0 bar	MIT3-D22.B59	10288225
0...1 bar	MIT3-D22.B15	10288206
0...1,6 bar	MIT3-D22.B16	10288207
0...2,5 bar	MIT3-D22.B18	10288208
0...4 bar	MIT3-D22.B19	10288209
0...6 bar	MIT3-D22.B20	10288212
0...10 bar	MIT3-D22.B22	10288213
0...16 bar	MIT3-D22.B24	10288214
0...25 bar	MIT3-D22.B26	10288216
0...40 bar	MIT3-D22.B27	10288217
0...60 bar	MIT3-D22.B29	10288218
0...100 bar	MIT3-D22.B31	10288219
0...160 bar	MIT3-D22.B33	10288220
0...250 bar	MIT3-D22.B35	10288221
0...400 bar	MIT3-D22.B38	10288222
0...600 bar	MIT3-D22.B39	10288223



Opción : MIT3 estribo conexión trasera
Código pedido 11005872



MIT3F Ø63

Conexión Trasera G1/4

Rango de Medida	Referencia	Código Pedido
-1...0 bar	MIT3-F22.B59	10288320
0...1 bar	MIT3-F22.B15	10288306
0...2,5 bar	MIT3-F22.B18	10288307
0...4 bar	MIT3-F22.B19	10288308
0...6 bar	MIT3-F22.B20	10288309
0...10 bar	MIT3-F22.B22	10288310
0...16 bar	MIT3-F22.B24	10288311
0...25 bar	MIT3-F22.B26	10288312
0...40 bar	MIT3-F22.B27	10288313
0...60 bar	MIT3-F22.B29	10288314
0...100 bar	MIT3-F22.B31	10288315
0...160 bar	MIT3-F22.B33	10288316
0...250 bar	MIT3-F22.B35	10288317
0...400 bar	MIT3-F22.B38	10288318



MIT3B Ø63

Conexión G1/4
con aro delantero

Rango de Medida	Referencia	Código Pedido
-1...0 bar	MIT3-B22.B59	10288199
0...1 bar	MIT3-B22.B15	10288184
0...2,5 bar	MIT3-B22.B18	10288185
0...4 bar	MIT3-B22.B19	10288186
0...6 bar	MIT3-B22.B20	10288187
0...10 bar	MIT3-B22.B22	10288188
0...16 bar	MIT3-B22.B24	10288189
0...25 bar	MIT3-B22.B26	10288190
0...40 bar	MIT3-B22.B27	10288191
0...60 bar	MIT3-B22.B29	10288192
0...100 bar	MIT3-B22.B31	10288193
0...160 bar	MIT3-B22.B33	10288195
0...250 bar	MIT3-B22.B35	10288196
0...400 bar	MIT3-B22.B38	10288197

Clase de precisión :	1,6
Grado de protección :	IP 54 (EN 60529)
Conexión / Material :	G1/2 – Latón
Tubo de Bourdon :	Aleación de cobre
Caja :	Acero Inox. 1.4301 (AISI 304)
Aguja :	Acero Inox. 1.4301 (AISI 304)
Frontal :	Polycarbonato



MIT5D Ø100

Conexión vertical G1/2

Rango de Medida	Referencia	Código Pedido
0...1 bar	MIT5-D30.B15	11155864
0...2,5 bar	MIT5-D30.B18	11155865
0...4 bar	MIT5-D30.B19	11155866
0...6 bar	MIT5-D30.B20	11155867
0...10 bar	MIT5-D30.B22	11155868
0...16 bar	MIT5-D30.B24	11155869
0...25 bar	MIT5-D30.B26	11155870
0...40 bar	MIT5-D30.B27	11155872



MIT5F Ø100

Conexión G1/2

Rango de Medida	Referencia	Código Pedido
0...4 bar	MIT5-F30.B19	11155873
0...6 bar	MIT5-F30.B20	11155874
0...10 bar	MIT5-F30.B22	11155884
0...16 bar	MIT5-F30.B24	11155885
0...25 bar	MIT5-F30.B26	11155886

Clase precisión :	1,6
Grado de protección :	IP 54 (EN 60529)
Conexión / Material :	G1/2 – Latón
Tubo de Bourdon :	Aleación de cobre
Caja :	Acero Inox. 1.4301 (AISI 304)
Aguja :	Acero Inox. 1.4301 (AISI 304)
Frontal :	Policarbonato
Relleno :	Glicerina



MIT5D Ø100

Conexión vertical G1/2

Rango de Medida	Referencia	Código Pedido
0...1 bar	MIT5-D32.B15	10288395
0...2,5 bar	MIT5-D32.B18	10288396
0...4 bar	MIT5-D32.B19	10288397
0...6 bar	MIT5-D32.B20	10288398
0...10 bar	MIT5-D32.B22	10288400
0...16 bar	MIT5-D32.B24	10288402
0...25 bar	MIT5-D32.B26	10288405
0...40 bar	MIT5-D32.B27	10288406
0...60 bar	MIT5-D32.B29	10288407
0...100 bar	MIT5-D32.B31	10288408
0...160 bar	MIT5-D32.B33	10288409
0...250 bar	MIT5-D32.B35	10288410
0...400 bar	MIT5-D32.B38	10288411
0...600 bar	MIT5-D32.B39	10288412



MIT5F Ø100

Conexión trasera G1/2

Rango de Medida	Referencia	Código Pedido
0...1 bar	MIT5-F32.B15	11155887
0...2,5 bar	MIT5-F32.B18	11155888
0...4 bar	MIT5-F32.B19	11155889
0...6 bar	MIT5-F32.B20	11155890
0...10 bar	MIT5-F32.B22	11155891
0...16 bar	MIT5-F32.B24	11155892
0...25 bar	MIT5-F32.B26	11155893
0...40 bar	MIT5-F32.B27	11155894
0...60 bar	MIT5-F32.B29	11155899
0...100 bar	MIT5-F32.B31	11155910
0...160 bar	MIT5-F32.B33	11155911
0...250 bar	MIT5-F32.B35	11155912
0...400 bar	MIT5-F32.B38	11155913
0...600 bar	MIT5-F32.B39	11155922

Clase de precisión :	1,6
Grado de protección :	IP 65 (EN 60529)
Conexión / Material :	G1/4 – Acero Inox. 1.4404 (AISI 316L)
Tubo de Bourdon :	Acero Inox. 1.4404 (AISI 316L)
Caja :	Acero Inox 1.4301 (AISI 304)
Aguja :	Acero Inox 1.4301 (AISI 304)
Frontal :	Vidrio



MEX3D Ø63

Conexión vertical G1/4

Rango de Medida	Referencia	Código Pedido
-1...0 bar	MEX3-D20.B59	11011629
-1...0,6 bar	MEX3-D20.B72	10276930
-1...1,5 bar	MEX3-D20.B74	10276932
-1...3 bar	MEX3-D20.B76	10276938
-1...5 bar	MEX3-D20.B77	10276948
-1...9 bar	MEX3-D20.B79	10276957
-1...15 bar	MEX3-D20.B81	10276965
-1...24 bar	MEX3-D20.B82	10276968
0...1 bar	MEX3-D20.B15	11011568
0...1,6 bar	MEX3-D20.B16	10276754
0...2,5 bar	MEX3-D20.B18	11011593
0...4 bar	MEX3-D20.B19	11011595

Rango de Medida	Referencia	Código Pedido
0...6 bar	MEX3-D20.B20	11011597
0...10 bar	MEX3-D20.B22	11011598
0...16 bar	MEX3-D20.B24	11011599
0...25 bar	MEX3-D20.B26	11011620
0...40 bar	MEX3-D20.B27	11011621
0...60 bar	MEX3-D20.B29	11011622
0...100 bar	MEX3-D20.B31	10276882
0...160 bar	MEX3-D20.B33	10276887
0...250 bar	MEX3-D20.B35	10276894
0...400 bar	MEX3-D20.B38	10276907
0...600 bar	MEX3-D20.B39	10276913



MEX3F Ø63

Conexión G1/4

Rango de Medida	Referencia	Código Pedido
-1...0 bar	MEX3-F20.B59	11011687
-1...0,6 bar	MEX3-F20.B72	10278089
-1...1,5 bar	MEX3-F20.B74	10278091
-1...3 bar	MEX3-F20.B76	10278095
-1...5 bar	MEX3-F20.B77	10278098
-1...9 bar	MEX3-F20.B79	10278102
-1...15 bar	MEX3-F20.B81	10278104
-1...24 bar	MEX3-F20.B82	10278107
0...1 bar	MEX3-F20.B15	11011649
0...1,6 bar	MEX3-F20.B16	10278013
0...2,5 bar	MEX3-F20.B18	11011666
0...4 bar	MEX3-F20.B19	11011669

Rango de Medida	Referencia	Código Pedido
0...6 bar	MEX3-F20.B20	11011672
0...10 bar	MEX3-F20.B22	11011673
0...16 bar	MEX3-F20.B24	11011675
0...25 bar	MEX3-F20.B26	11011677
0...40 bar	MEX3-F20.B27	11011678
0...60 bar	MEX3-F20.B29	11011680
0...100 bar	MEX3-F20.B31	10278072
0...160 bar	MEX3-F20.B33	10278075
0...250 bar	MEX3-F20.B35	10278077
0...400 bar	MEX3-F20.B38	10278082
0...600 bar	MEX3-F20.B39	10278085

Clase de precisión :	1,6
Grado de protección :	IP 54 (EN 60529)
Conexión / material :	G1/4 – Acero Inox.1.4404 (AISI 316L)
Tubo de Bourdon :	Acero Inox. 1.4404 (AISI 316L)
Caja :	Acero Inox. 1.4301 (AISI 304)
Aguja :	Acero Inox. 1.4301 (AISI 304)
Frontal :	Vidrio
Relleno :	Glicerina



MEX3D Ø63

Conexión vertical G1/4

Rango de Medida	Referencia	Código Pedido
-1...0 bar	MEX3-D21.B59	10277252
-1...0,6 bar	MEX3-D21.B72	10277257
-1...1,5 bar	MEX3-D21.B74	10277259
-1...3 bar	MEX3-D21.B76	10277261
-1...5 bar	MEX3-D21.B77	10277264
-1...9 bar	MEX3-D21.B79	10277270
-1...15 bar	MEX3-D21.B81	10277274
-1...24 bar	MEX3-D21.B82	10277275
0...1 bar	MEX3-D21.B15	10277120
0...1,6 bar	MEX3-D21.B16	10277123
0...2,5 bar	MEX3-D21.B18	10277126
0...4 bar	MEX3-D21.B19	10277133

Rango de Medida	Referencia	Código Pedido
0...6 bar	MEX3-D21.B20	10277143
0...10 bar	MEX3-D21.B22	10277159
0...16 bar	MEX3-D21.B24	10277176
0...25 bar	MEX3-D21.B26	10277194
0...40 bar	MEX3-D21.B27	10277205
0...60 bar	MEX3-D21.B29	10277211
0...100 bar	MEX3-D21.B31	10277218
0...160 bar	MEX3-D21.B33	10277224
0...250 bar	MEX3-D21.B35	10277229
0...400 bar	MEX3-D21.B38	10277241
0...600 bar	MEX3-D21.B39	10277248



MEX3F Ø63

Conexión Trasera G1/4

Rango de Medida	Referencia	Código Pedido
-1...0 bar	MEX3-F21.B59	10278229
-1...0,6 bar	MEX3-F21.B72	10278230
-1...1,5 bar	MEX3-F21.B74	10278231
-1...3 bar	MEX3-F21.B76	10278232
-1...5 bar	MEX3-F21.B77	10278234
-1...9 bar	MEX3-F21.B79	10278236
-1...15 bar	MEX3-F21.B81	10278238
-1...24 bar	MEX3-F21.B82	10278239
0...1 bar	MEX3-F21.B15	10278162
0...1,6 bar	MEX3-F21.B16	10278165
0...2,5 bar	MEX3-F21.B18	10278167
0...4 bar	MEX3-F21.B19	10278171

Rango de Medida	Referencia	Código Pedido
0...6 bar	MEX3-F21.B20	10278176
0...10 bar	MEX3-F21.B22	10278181
0...16 bar	MEX3-F21.B24	10278191
0...25 bar	MEX3-F21.B26	10278197
0...40 bar	MEX3-F21.B27	10278206
0...60 bar	MEX3-F21.B29	10278208
0...100 bar	MEX3-F21.B31	10278210
0...160 bar	MEX3-F21.B33	10278215
0...250 bar	MEX3-F21.B35	10278217
0...400 bar	MEX3-F21.B38	10278221
0...600 bar	MEX3-F21.B39	10278225

Clase de precisión :	1
Grado de protección :	IP 65 (EN 60529)
Conexión / Material :	G1/2 – Acero Inox.1.4404 (AISI 316L)
Tubo de Bourdon :	Acero Inox. 1.4404 (AISI 316L)
Cajar :	Acero Inox. 1.4301 (AISI 304)
Aguja :	Acero Inox. 1.4301 (AISI 304)
Frontal :	Vidrio



MEX5D Ø100

Conexión vertical G1/2

Rango de Medida	Referencia	Código Pedido
-1...0 bar	MEX5-D30.B59	11011230
-1...0,6 bar	MEX5-D30.B72	10282286
-1...1,5 bar	MEX5-D30.B74	11011233
-1...3 bar	MEX5-D30.B76	11011234
-1...5 bar	MEX5-D30.B77	11011237
-1...9 bar	MEX5-D30.B79	11011238
-1...15 bar	MEX5-D30.B81	10282404
-1...24 bar	MEX5-D30.B82	10282417
0...0,6 bar	MEX5-D30.B12	11011101
0...1 bar	MEX5-D30.B15	11011111
0...1,6 bar	MEX5-D30.B16	11011128
0...2,5 bar	MEX5-D30.B18	11011142
0...4 bar	MEX5-D30.B19	11011143

Rango de Medida	Referencia	Código Pedido
0...6 bar	MEX5-D30.B20	11011146
0...10 bar	MEX5-D30.B22	11011161
0...16 bar	MEX5-D30.B24	11011162
0...25 bar	MEX5-D30.B26	11011164
0...40 bar	MEX5-D30.B27	11011174
0...60 bar	MEX5-D30.B29	11011177
0...100 bar	MEX5-D30.B31	11011178
0...160 bar	MEX5-D30.B33	11011179
0...250 bar	MEX5-D30.B35	11011221
0...400 bar	MEX5-D30.B38	11011222
0...600 bar	MEX5-D30.B39	11011223
0...1000 bar	MEX5-D30.B41	11011227



MEX5F Ø100

Conexión Trasera G1/2

Rango de Medida	Referencia	Código Pedido
-1...0 bar	MEX5-F30.B59	10286482
0...1 bar	MEX5-F30.B15	10286395
0...1,6 bar	MEX5-F30.B16	10286399
0...2,5 bar	MEX5-F30.B18	11164350
0...4 bar	MEX5-F30.B19	10286405
0...6 bar	MEX5-F30.B20	10286414
0...10 bar	MEX5-F30.B22	10286424
0...16 bar	MEX5-F30.B24	10286434
0...25 bar	MEX5-F30.B26	10286443
0...40 bar	MEX5-F30.B27	10286455
0...60 bar	MEX5-F30.B29	10286463
0...100 bar	MEX5-F30.B31	10286466
0...160 bar	MEX5-F30.B33	10286468
0...250 bar	MEX5-F30.B35	10286469
0...400 bar	MEX5-F30.B38	10286471
0...600 bar	MEX5-F30.B39	10286475

Clase de precisión :	1
Grado de protección :	IP 65 (EN 60529)
Conexión / Material :	G1/2 o 1/2 NPT Acero Inox. 1.4404 (AISI 316L)
Tubo de Bourdon :	Acero Inox. 1.4404 (AISI 316L)
Caja :	Acero Inox. 1.4301 (AISI 304)
Aguja :	Acero Inox. 1.4301 (AISI 304)
Frontal :	Vidrio
Relleno :	Glicerina



MEX5D Ø100

Conexión vertical G1/2

Rango de Medida	Referencia	Código Pedido
-1...0 bar	MEX5-D31.B59	10283158
-1...0,6 bar	MEX5-D31.B72	10283169
-1...1,5 bar	MEX5-D31.B74	10283177
-1...3 bar	MEX5-D31.B76	10283189
-1...5 bar	MEX5-D31.B77	10283201
-1...9 bar	MEX5-D31.B79	10283215
-1...15 bar	MEX5-D31.B81	10283227
-1...24 bar	MEX5-D31.B82	10283235
0...0,6 bar	MEX5-D31.B12	10282834
0...1 bar	MEX5-D31.B15	10282841
0...1,6 bar	MEX5-D31.B16	10282852
0...2,5 bar	MEX5-D31.B18	10282864
0...4 bar	MEX5-D31.B19	10282883

Rango de Medida	Referencia	Código Pedido
0...6 bar	MEX5-D31.B20	10282908
0...10 bar	MEX5-D31.B22	10282943
0...16 bar	MEX5-D31.B24	10282984
0...25 bar	MEX5-D31.B26	10283023
0...40 bar	MEX5-D31.B27	10283052
0...60 bar	MEX5-D31.B29	10283070
0...100 bar	MEX5-D31.B31	10283091
0...160 bar	MEX5-D31.B33	10283105
0...250 bar	MEX5-D31.B35	10283112
0...400 bar	MEX5-D31.B38	10283126
0...600 bar	MEX5-D31.B39	10283140
0...1000 bar	MEX5-D31.B41	10283145



MEX5D Ø100

Conexión vertical 1/2 NPT

Rango de Medida	Referencia	Código Pedido
0...1 bar	MEX5-D61.B15	10285152
0...1,6 bar	MEX5-D61.B16	10285167
0...2,5 bar	MEX5-D61.B18	10285177
0...4 bar	MEX5-D61.B19	10285197
0...6 bar	MEX5-D61.B20	10285229
0...10 bar	MEX5-D61.B22	10285263
0...16 bar	MEX5-D61.B24	10285314
0...25 bar	MEX5-D61.B26	10285357
0...40 bar	MEX5-D61.B27	10285385
0...60 bar	MEX5-D61.B29	10285408
0...100 bar	MEX5-D61.B31	10285424

Clase de precisión :	1
Grado de protección :	IP 65 (EN 60529)
Conexión / Material :	G1/2 - Acero Inox. 1.4404 (AISI 316L)
Tubo de Bourdon :	Acero Inox. 1.4404 (AISI 316L)
Caja :	Acero Inox. 1.4301 (AISI 304)
aguja :	Acero Inox. 1.4301 (AISI 304)
Frontal :	Vidrio
Relleno :	Glicerina



MEX5F Ø100

Conexión Trasera G1/2

Rango de Medida	Referencia	Código Pedido
-1...0 bar	MEX5-F31.B59	10286610
0...1 bar	MEX5-F31.B15	10286538
0...1,6 bar	MEX5-F31.B16	10286540
0...2,5 bar	MEX5-F31.B18	10286541
0...4 bar	MEX5-F31.B19	10286546
0...6 bar	MEX5-F31.B20	10286552
0...10 bar	MEX5-F31.B22	10286565
0...16 bar	MEX5-F31.B24	10286579
0...25 bar	MEX5-F31.B26	10286586
0...40 bar	MEX5-F31.B27	10286590
0...60 bar	MEX5-F31.B29	10286594
0...100 bar	MEX5-F31.B31	10286597
0...160 bar	MEX5-F31.B33	10286598
0...250 bar	MEX5-F31.B35	10286599
0...400 bar	MEX5-F31.B38	10286601
0...600 bar	MEX5-F31.B39	10286603

El Tubo de Bourdon original de Baumer.

Caja :
Acero Inox. o
Monel, con o sin
opción de seguridad
trasera.

Frontal : Vidrio para
el instrumentoo,
poliarbonato o vidrio de
seguridad.

Tubo de Bourdon :
acero Inox. o Monel
(sin soldar opcional).

Conexiones
proceso : (diferentes
tipos : G 1/2, 1/2 NPT,
M20x1.5, ...).

Forma pieza
para reforzar caso
de picos de
presión



Pieza de seguridad que
permite el relleno con un
fluido de amortiguación (por
ejemplo Glicerina, Silicona,
etc. Según la aplicación).

Opcional : seco, sin fluido.

Movimiento en acero
inox. Disponible con
amortiguación por
silicona (Dashpot) para
las aplicaciones con
vibraciones o pulsantes

Norma :
EN837-1 o ASME B40.1.

Cuadrante :
específico del cliente

Logo del cliente :
negro o en color.

BOURDON
The Original by Baumer

Hoy, Baumer ofrece los productos Bourdon originales basados en los 160 años de desarrollos tecnológicos.

Clase de precisión :	1,6
Grado de protección :	IP 33 (EN 60529)
Conexión / Material :	G1/4 (Ø63) – G1/2 (Ø100) – Latón
Tecnología :	Cápsula
Caja :	Acero inox. 1.4301 (AISI 304)
Frontal :	Policarbonato



MTA3D Ø63

Conexión vertical G1/4

Rango de Medida	Referencia	Código Pedido
0...60 mBar	MTA3-D20.N07	11012109
0...100 mBar	MTA3-D20.N08	11012132
0...160 mBar	MTA3-D20.N09	10293991
0...250 mBar	MTA3-D20.N10	10293992
0...400 mBar	MTA3-D20.N11	11012133
0...600 mBar	MTA3-D20.N12	10293995



MTA5D Ø100

Conexión vertical G1/2

Rango de Medida	Referencia	Código Pedido
0...60 mBar	MTA5-D30.N07	11012135
0...100 mBar	MTA5-D30.N08	11012136
0...160 mBar	MTA5-D30.N09	10294175
0...250 mBar	MTA5-D30.N10	10294176
0...400 mBar	MTA5-D30.N11	10294177

Clase de precisión :	1,6
Grado de protección :	IP 32 (EN 60529)
Conexión / Material :	G1/8 NPT ou 1/4 NPT – Latón
Tubo de Bourdon :	Aleación de cobre
Caja :	Acero inox. 1.4301 (AISI 304)
Aguja :	Acero inox. 1.4301 (AISI 304)
Frontal :	Vidrio



MTR1F Ø40

Conexión trasera 1/8 NPT o 1/4 NPT

Rango de Medida	Conexión proceso	Referencia	Código Pedido
0...4 bar	1/8 NPT	MTR1-F40.B19	10294293
0...7 bar	1/8 NPT	MTR1-F40.B21	10294294
0...11 bar	1/8 NPT	MTR1-F40.B94	10294295
0...2 bar	1/4 NPT	MTR1-F50.B17	10294297
0...4 bar	1/4 NPT	MTR1-F50.B19	10294298
0...7 bar	1/4 NPT	MTR1-F50.B21	10294299
0...11 bar	1/4 NPT	MTR1-F50.B94	10294300



MTR2D Ø50

Conexión vertical 1/4 NPT

Rango de Medida	Conexión proceso	Referencia	Código Pedido
0...2 bar	1/4 NPT	MTR2-D50.B17	10294304
0...4 bar	1/4 NPT	MTR2-D50.B19	10294305
0...7 bar	1/4 NPT	MTR2-D50.B21	10294306
0...11 bar	1/4 NPT	MTR2-D50.B94	10294307

Separadores fiables, Robustos y precisos - También para ambientes muy agresivos.



Indispensables para proteger los aparatos de medida de fluidos, corrosivos, tóxicos, cristalizados, contaminantes, Viscosos altas o bajas temperaturas...

BOURDON
The Original by Baumer

Manómetros con separador.

Indispensables cuando los fluidos son incompatibles con los elementos sensibles de los Manómetros, el separador se coloca entre el elemento de medida y el fluido a presión.

2 Gamas de Manómetros montados sobre separador en stock para responder con un corto plazo a sus necesidades :

- Manómetros con separadores Clamp DN38 o DN 51 Concepción robusta, separadores en Inox. 1.4404 (ASI 316L). Con un adecuado conector Clamp idóneo para las aplicaciones. De industria agroalimentaria, tratamiento de aguas y. De la industria farmacéutica.
- Manómetros montados en separadores con las conexiones de G ½, G ¼ o NPT : Estos separadores responden a las necesidades de medir en medios corrosivos, de alta viscosidad o peligrosos y de temperaturas muy altas.

Guía de Selección Manómetros montados en separadores

Rango	Serie	Ø	Medida	Tipo separador			Conexión proceso	Material separador	Material membrana	Rango de medida	Pág.
				D040	DT2	DANC					
IndustryLine	MEX 3	63	Bar				G1/4	Inox 316L	Inox 316L	0 ... 4 à 0 ... 25 bar	26
							Clamp DN38	Inox 316L	Inox 316L	-1 ... 3 à 0 ... 25 bar	24
							Clamp DN51	Inox 316L	Inox 316L	-1 ... 3 à 0 ... 25 bar	25
	MEX 5	100	Bar				G1/2	Inox 316L	Inox 316L	0 ... 4 à 0 ... 25 bar	26
							1/2 NPT	Inox 316L	Inox 316L	0 ... 4 à 0 ... 25 bar	27
							Clamp DN38	Inox 316L	Inox 316L	-1 ... 3 à 0 ... 25 bar	24
							Clamp DN51	Inox 316L	Inox 316L	-1 ... 3 à 0 ... 25 bar	25

Manómetros rellenos de glicerina montados sobre separadores Clamp DN38

Clase de precisión :	1,6 ó 1
Grado de protección :	IP 65 (EN 60529)
Conexión / Material :	Clamp DN38 (ISO2852) – Acero inox. 1.4404 (AISI 316L)
Tubo de Bourdon :	Acero inox. 1.4404 (AISI 316L)
Caja :	Acero inox. 1.4301 (AISI 304)
Aguja :	Acero inox. 1.4301 (AISI 304)
Frontal :	Polycarbonato (Makrolon®)
Relleno :	Glicerina
Membrana :	Acero inox. 1.4435 (AISI 316L)



MEX3-D Ø63 + Separador Clamp DN38

Conexión vertical

Rango de medida	Clase de precisión	Referencia	Código Pedido
-1 ... 3 bar	1,6	MEX3-D21.B76.DANC01.2.H27.01/0753	11145988
-1 ... 9 bar	1,6	MEX3-D21.B79.DANC01.2.H27.01/0753	11145989
0 ... 6 bar	1,6	MEX3-D21.B20.DANC01.2.H27.01/0753	11146030
0 ... 10 bar	1,6	MEX3-D21.B22.DANC01.2.H27.01/0753	11146031
0 ... 16 bar	1,6	MEX3-D21.B24.DANC01.2.H27.01/0753	11146032
0 ... 25 bar	1,6	MEX3-D21.B26.DANC01.2.H27.01/0753	11146033



MEX5-D Ø100 + Separador Clamp DN38

Conexión vertical

Rango de medida	Clase de precisión	Referencia	Código Pedido
-1 ... 3 bar(*)	1	MX35-D31.B76.DANC01.2.L27.01/0753	11146035
-1 ... 9 bar	1	MEX5-D31.B79.DANC01.2.L27.01/0753	11146036
0 ... 6 bar	1	MEX5-D31.B20.DANC01.2.L27.01/0753	11146037
0 ... 10 bar	1	MEX5-D31.B22.DANC01.2.L27.01/0753	11146038
0 ... 16 bar	1	MEX5-D31.B24.DANC01.2.L27.01/0753	11119989
0 ... 25 bar	1	MEX5-D31.B26.DANC01.2.L27.01/0753	11146039

(*) Clase 1,6

Manómetros rellenos de glicerina montados sobre separadores **Clamp DN51**

Clase de precisión :	1,6 (Ø 63) ou 1 (Ø 100)
Grado de protección :	IP 65 (EN 60529)
Conexión / Material :	Clamp DN51 (ISO2852) – Acero inox. 1.4404 (AISI 316L)
Tubo de Bourdon :	Acero inox.1.4404 (AISI 316L)
Caja :	Acero inox.1.4301 (AISI 304)
Aguja :	Acero inox.1.4301 (AISI 304)
Frontal :	Poliarbonato (Makrolon®)
Relleno :	Glicerina
Membrana :	Acero inox. 1.4435 (AISI 316L)



MEX3-D Ø63 + Separador Clamp DN51

Conexión vertical

Rango de medida	Clase de precisión	Referencia	Código Pedido
-1 ... 3 bar	1,6	MEX3-D21.B76.DANC02.2.H27.01/0753	11146071
-1 ... 9 bar	1,6	MEX3-D21.B79.DANC02.2.H27.01/0753	11146072
0 ... 6 bar	1,6	MEX3-D21.B20.DANC02.2.H27.01/0753	11146073
0 ... 10 bar	1,6	MEX3-D21.B22.DANC02.2.H27.01/0753	11146074
0 ... 16 bar	1,6	MEX3-D21.B24.DANC02.2.H27.01/0753	11146075
0 ... 25 bar	1,6	MEX3-D21.B26.DANC02.2.H27.01/0753	11146076



MEX5-D Ø100 + Separador Clamp DN51

Conexión vertical

Rango de medida	Clase de precisión	Referencia	Código Pedido
-1 ... 3 bar	1	MEX5-D31.B76.DANC02.2.L27.01/0753	11146083
-1 ... 9 bar	1	MEX5-D31.B79.DANC02.2.L27.01/0753	11146086
0 ... 6 bar	1	MEX5-D31.B20.DANC02.2.L27.01/0753	11146088
0 ... 10 bar	1	MEX5-D31.B22.DANC02.2.L27.01/0753	11146110
0 ... 16 bar	1	MEX5-D31.B24.DANC02.2.L27.01/0753	11146113
0 ... 25 bar	1	MEX5-D31.B26.DANC02.2.L27.01/0753	11146114

Clase de precisión :	1,6 (Ø 63) o 1 (Ø 100)
Grado de protección :	IP 65 (EN 60529)
Conexión / Material :	G1/4 o G1/2 – Acero inox. 1.4404 (AISI 316L)
Tubo de Bourdon :	Acero inox. 1.4404 (AISI 316L)
Caja :	Acero inox. 1.4301 (AISI 304)
Aguja :	Acero inox. 1.4301 (AISI 304)
Frontal :	Vidrio
Relleno :	Glicerina
Membrana :	Acier inox. 1.4435 (AISI 316L)



MEX3-D Ø63 + Separador G1/4

Conexión vertical

Rango de medida	Referencia	Código Pedido
0 ... 4 bar	MEX3-D21.B19.D040-2H02.01	11125279
0 ... 6 bar	MEX3-D21.B20.D040-2H02.01	11103661
0 ... 10 bar	MEX3-D21.B22.D040-2H02.01	11103158
0 ... 16 bar	MEX3-D21.B24.D040-2H02.01	11102625
0 ... 25 bar	MEX3-D21.B26.D041-2H02.01	11103013



MEX5-D Ø100 + Separador G1/2

Conexión vertical

Rango de medida	Referencia	Código Pedido
0 ... 4 bar	MEX5-D31.B19.DT2-2L20.0.230.01	11102938
0 ... 6 bar	MEX5-D31.B20.DT2-2L20.0.230.01	11132947
0 ... 10 bar	MEX5-D31.B22.DT2-2L20.0.230.01	11102780
0 ... 16 bar	MEX5-D31.B24.DT2-2L20.0.230.01	11122646
0 ... 25 bar	MEX5-D31.B26.DT2-2L20.0.230.01	11145344

Clase de precisión :	1
Grado de protección :	IP 65 (EN 60529)
Conexión / Material :	1/2 NPT – Acero inox.1.4404 (AISI 316L)
Tubo de Bourdon :	Acero inox.1.4404 (AISI 316L)
Caja :	Acero inox.1.4301 (AISI 304)
Aguja :	Acero inox.1.4301 (AISI 304)
Frontal :	Vidrio
Relleno :	Glicerina
Membrana :	Acero inox.1.4435 (AISI 316L)



MEX5-D Ø100 + Separador 1/2 NPT

Conexión vertical

Rango de medida	Referencia	Código Pedido
0 ... 4 bar	MEX5-D61.B19.DT2-2N20.0.260.01	11137851
0 ... 6 bar	MEX5-D61.B20.DT2-2N20.0.260.01	11144261
0 ... 10 bar	MEX5-D61.B22.DT2-2N20.0.260.01	11144218
0 ... 16 bar	MEX5-D61.B24.DT2-2N20.0.260.01	11103519
0 ... 25 bar	MEX5-D61.B26.DT2-2N20.0.260.01	11131153



¿Necesita cercanía?

Contacte con nuestros Distribuidores regionales.

Una solución Para cada aplicación – Seleccione los manómetros Bourdon de Baumer.

Manómetro de contacto



Manómetro de membrana



Manómetro diferencial



Manómetro de Verificación o Patrón



Más información en www.baumer.com

BOURDON
The Original by Baumer

Accesorios para Manómetros.

Una completa gama de accesorios permiten acoplar los Manómetros de forma individual a las exigencias de sus aplicaciones.

Les proponemos una selección de los accesorios más usuales en sus aplicaciones: sifones para proteger los manómetros de las temperaturas de los fluidos aconsejables para el vapor por ejemplo, limitadores de presión para proteger los manómetros en caso de sobrepresiones y de amortiguadores para proteger los manómetros contra las pulsaciones.

Encontrará también una gama de grifería (de bola y de aguja) así como los manifolds que responderán a sus necesidades.

Guía de Selección de Accesorios para los Manómetros.

Accesorios				SIFÓN				Conexión amortiguador			Conexión intermedia		Roscada tubo			Grifo				Manif. Inox.			Glicerina		
Página				30				30			31		31			32				32			33		
Serie	Ø	Rosca	Paso	ASIP 1F730A	ASIP 10N60A	ASIP 2F5304	ASIP 20N604	ARA 10L30L	ARA10D30L	ARA10D60N	ARINL	ARINZ	AEKTLH	AEKT2H	AEKT2L	ARDL03L	ARPL03L	ARPX03L	ARPX06N	AMFD02N	AMFD03N	AMFD05N	BH1		
MAT	1	40	G	1/8																					
	2	50		1/4																					
	3	63		1/4																					
	5	100		1/2																					
MIT	3	63	G	1/4																					
	5	100		1/2																					
MEX	3	63	G	1/4																					
	5	100		1/2																					
	5	100	NPT	1/2																					
MTA	3	63	G	1/4																					
	5	100		1/2																					
MTR	1	40	NPT	1/4																					
	1	40		1/8																					
	2	50		1/4																					

ASIP1

Sifón acero DIN 16282



Conexión	Conexión proceso	Referencia	Código Pedido
Hembra G1/2	Macho G1/2	ASIP-1F730A	10265188
Hembra 1/2 NPT	Macho 1/2 NPT	ASIP-10N60A	10265186

ASIP2

Sifón Inox. de 40. Schedule 40



Conexión instrumento	Conexión proceso	Referencia	Código Pedido
Hembra G1/2	Macho G1/2	ASIP-2F5304	11012634
Hembra 1/2 NPT	Macho 1/2 NPT	ASIP-20N604	10265202

ARA10L

Conexión amortiguador Latón



Conexión instrumento	Conexión proceso	Presión máx.	Referencia	Código Pedido
Hembra G1/2	Macho G1/2	250 bar	ARA-10.L30L	10265034

ARA10D

Conexión amortiguador Inox.



Conexión instrumento	Conexión proceso	Presión máx.	Referencia	Código Pedido
Hembra G1/2	Macho G1/2	400 bar	ARA-10.D30L	10265029
Hembra 1/2 NPT	Macho 1/2 NPT	400 bar	ARA-10.D60N	10265031



ARINL

Conexión Latón

Conexión instrumento	Conexión proceso	Presión máx.	Referencia	Código de pedido
Hembra G1/4	Macho M10x1	400 bar	ARIN-L70H	10265157
Hembra G1/4	Macho G1/8	400 bar	ARIN-L10H	10265139
Hembra G1/4	Macho 1/4 NPT	600 bar	ARIN-L50H	10265153
Hembra G1/4	Macho G1/2	600 bar	ARIN-L30H	10265146
Hembra G1/2	Macho M10x1	400 bar	ARIN-L70L	10265158
Hembra G1/2	Macho 1/4 G	600 bar	ARIN-L20L	10265142
Hembra G1/2	Macho 1/4 NPT	600 bar	ARIN-L50L	10265154
Hembra G1/2	Macho G3/8	600 bar	ARIN-LJ0L	10265160
Hembra G1/2	Macho 1/2 NPT	600 bar	ARIN-L60L	10265156



ARIN2

Conexión Inox.

Conexión instrumento	Conexión proceso	Presión máx.	Referencia	Código de pedido
Hembra G1/4	Macho M10x1	400 bar	ARIN-270H	10265098
Hembra G1/4	Macho G1/8	400 bar	ARIN-210H	10265048
Hembra G1/4	Macho 1/4 NPT	1000 bar	ARIN-250H	10265075
Hembra G1/4	Macho G1/2	1000 bar	ARIN-230H	10265060
Hembra G1/2	Macho M10x1	400 bar	ARIN-270L	10265099
Hembra G1/2	Macho 1/4 G	1000 bar	ARIN-220L	10265054
Hembra G1/2	Macho 1/4 NPT	1000 bar	ARIN-250L	10265076
Hembra G1/2	Macho G3/8	1000 bar	ARIN-2J0L	10265108
Hembra G1/2	Macho 1/2 NPT	1000 bar	ARIN-260L	10265089
Hembra 1/2 NPT	Macho G1/2	1000 bar	ARIN-230N	10265062



AEKT

Roscado/Tubo a soldar

Conexión instrumento	Conexión proceso	Referencia	Código Pedido
Hembra G1/4	Latón	AEKT-LH	10264031
Hembra G1/4	Inox.	AEKT-2H	10264021
Hembra G1/2	Inox.	AEKT-2L	10264024



ARD

Grifería tubular

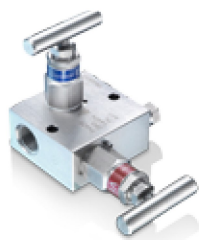
Conexión instrumento	Conexión proceso	Presión máx.	Material	Referencia	Código Pedido
Hembra G1/2	Macho G1/2	25 bar	Latón	ARD-L03L	10265038



ARP

Grifería de aguja

Conexión instrumento	Conexión proceso	Presión máx.	Material	Referencia	Código Pedido
Hembra G1/2	Macho G1/2	250 bar	Latón	ARP-L03L	10265166
Hembra G1/2	Macho G1/2	400 bar	Inox.	ARP-X03L	10265175
Hembra 1/2 NPT	Macho 1/2 NPT	400 bar	Inox.	ARP-X06N	10265178



AMFD

Manifold Inox.

Conexión instrumento	Conexión proceso	Número de vías	Material	Referencia	Código Pedido
Hembra 1/2 NPT	Hembra 1/2 NPT	2 vías	Inox.	AMFD.02.N	10264916
Hembra 1/2 NPT	Hembra 1/2 NPT	3 vías	Inox.	AMFD.03.N	10264920
Hembra 1/2 NPT	Hembra 1/2 NPT	5 vías	Inox.	AMFD.05.N	10264923



Bidón de glicerina

Referencia	Código Pedido
Bidón 1 Litre BH1	11007081
Bidón 5 Litres BH1	11006770



Para otros productos visitar nuestra
web: www.baumer.com