

Señalización para aerogeneradores



La energía eólica es una de las fuentes naturales de producción de energía que está en constante desarrollo, principalmente porque es renovable e inagotable.

Contrariamente a otras fuentes de energía, es una “energía limpia” que no requiere una combustión que produzca residuos contaminantes ni la destrucción de recursos naturales.

En 2009, la capacidad mundial de generación de energía eléctrica a través de la energía eólica fue de aproximadamente 158GW, lo suficiente para abastecer las necesidades básicas de dos países como Brasil.

Para tener una idea de la magnitud de la expansión de este tipo de energía en el mundo, en 2007 la capacidad mundial fue cerca de 59GW y, en 2008, 120GW.

España ha apostado en esta fuente de producción de energía encontrándose entre los primeros productores mundiales, incluso en términos absolutos.

Los aerogeneradores son equipamientos destinados a la producción de energía eléctrica que por su dimensión, complejidad y costes deberán observar condiciones especiales de seguridad durante toda su vida útil.

Aunque estos equipamientos sean monitorizados remotamente, su aislada localización tiene como consecuencia que cualquier accidente, especialmente un incendio, provoca su destrucción catastrófica.

Ⓢ **Sinalux**®, consciente de las medidas especiales de seguridad a las que estos equipamientos deberán estar sujetos en la instalación y especialmente en el mantenimiento, desarrolló un conjunto de señales específicas para ello.

Estas señales informan, alertan, prohíben y obligan a adoptar comportamientos, contribuyendo así al incremento y eficiencia de las medidas de seguridad y disminuyendo los riesgos de accidentes.



Teniendo en cuenta que esta señalización no es sólo para instalar en los aerogeneradores, sino que también en los parques eólicos, fue desarrollada según los siguientes criterios:

Señalización exterior - Señales opacas (opción con acabado en fotoluminiscente) con base en PVC y/o aluminio que serán instaladas en las entradas de los parques eólicos, ya sea en la fase de instalación, o en la fase operativa. En la aplicación de estas señales está prevista la utilización de sistemas de fijación, como por ejemplo el uso de tornillos.

Señalización interior - Señales en vinilo fotoluminiscente autoadhesivo para instalar en el interior del aerogenerador. Dado que se pretende identificar los riesgos inherentes a los trabajos de mantenimiento y como ese mantenimiento puede ser efectuado por equipos multinacionales, los textos que soportan los pictogramas fueron desarrollados en dos lenguas (español e inglés).

Se tuvo un especial cuidado en pensar en un material base que dispensase el agujerear dado que cualquier agujero, en estos equipamientos, podrá comprometer su estructura.

Señalización de emergencia, incendio, prohibición y obligación



E 22 01



E 22 02



E 22 03



E 22 04



E 22 05



(mm)
150x150
200x200
300x300
400x400
600x600

Disponibles solamente en vinilo autoadhesivo.

SEÑALIZACIÓN PARA AEROGENERADORES

Señalización de advertencia y peligro

(mm)
Diám. 80

Señales en vinilo autoadhesivo. Hoja A4 con 12 señales.



(mm)
300x100

Disponibles solamente en vinilo autoadhesivo.



(mm)
base 150
base 200

Disponibles solamente en vinilo autoadhesivo.



(mm)
200x300
300x400

Disponibles solamente en PVC o aluminio.



E 22 50



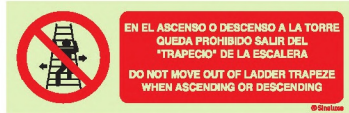
Señalización de prohibición



E 22 61

 [mm]
Diám. 80

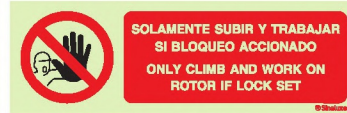
Señales en vinilo autoadhesivo. Hoja A4 con 12 señales.




E 22 65



E 22 66



E 22 67

 [mm]
300x100

Disponibles solamente en vinilo autoadhesivo.



E 22 70

 [mm]
200x200

Señal magnética.

Señalización de obligación



E 22 81



E 22 82



E 22 83



E 22 84



E 22 85



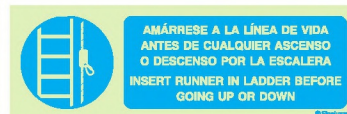
E 22 86

 [mm]
Diám. 80


Señales en vinilo autoadhesivo. Hoja A4 con 12 señales.



E 22 91

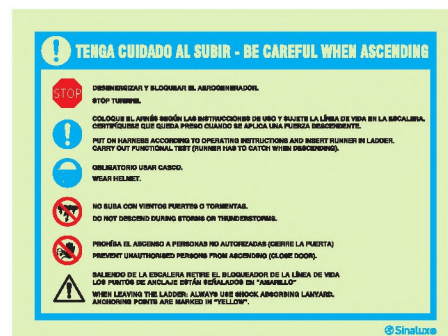


E 22 92

 [mm]
300x100

Disponibles solamente en vinilo autoadhesivo.

Señalización con procedimientos de seguridad (*)



E 22 95

 [mm]
 200x150

(*) Consulte las páginas 44 y 46 para otro tipo de señalización con instrucciones de seguridad.

Disponible solamente en vinilo autoadhesivo.